



LAMBRIN WPC  
**CONIFERA**



NUVOW  
PANEL



# ¿CONOCES EL MATERIAL WPC?

Es un material compuesto de fibras y residuos de celulosa y bambú, con residuos plásticos reciclados como el polietileno de baja y alta densidad.

FÁCIL INSTALACIÓN. NUESTROS PANELES SON MUY FÁCILES DE INSTALAR, SOLO TIENES QUE UNIR PIEZA CON PIEZA CON AYUDA DE LAS GRAPAS Y ATORNILLAR O COLOCANDO PEGAMENTO TIPO SILICÓN EN LA BASE.

\* El color del producto exhibido puede variar al producto entregado debido al lote de producción.



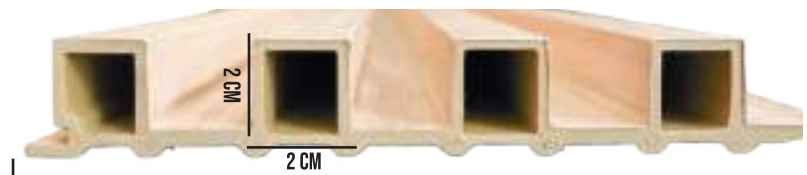
IDEAL PARA INTERIORES

16.7 CM



2.90 M

# LAMBRIN WPC CONIFERA



2 CM

2 CM

16.7 CM

CAJA 14 PIEZAS 6.7802 M2

# LAMBRIN WPC CONIFERA

## COMPUESTO Y RENDIMIENTO

TAMAÑO	2.90 M ANCHO POR 16.7 CM
PESO	36 KG POR CAJA
ESPESOR	2 CM
COMPOSICIÓN	45 % PVC + 20% CARBONATO DE CALCIO + 28% POLVO DE MADERA+ 7% ADITIVOS
M2 POR CAJA	6.7802
PIEZAS POR CAJA	14
ABSORCIÓN DE AGUA	0.4%
NIVEL A PRUEBA DE FUEGO	B1 EN ISO 9239-1:2010 EN ISO 11925-2:2010+AC:2011

LA ÚLTIMA TENDENCIA EN DECORACIÓN.

\* El color del producto exhibido puede variar al producto entregado debido al lote de producción.

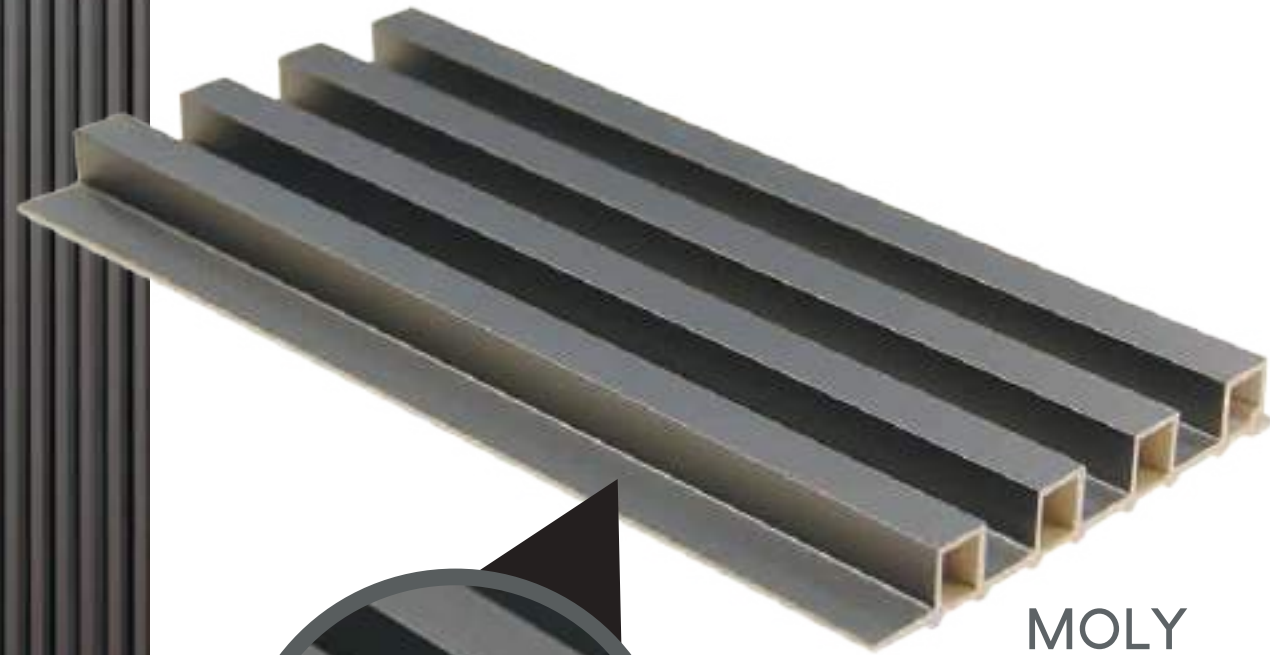




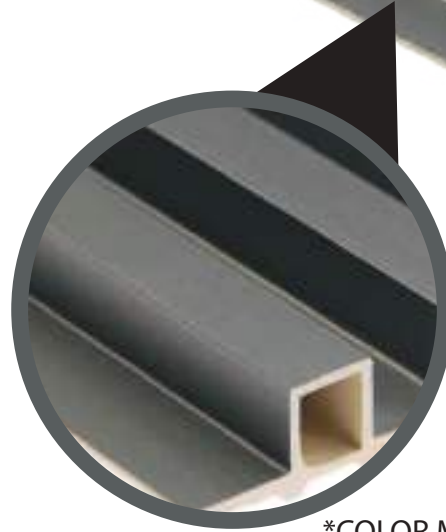
¡LA MANERA REAL DE SUMERGIRTE A LO TRIDIMENSIONAL, LAS PAREDES QUE DESEAS!

\* El color del producto exhibido puede variar al producto entregado debido al lote de producción.

# COLECCIÓN METALIZADA



MOLY  
HE02



\*COLOR METÁLICO



Amigable con el  
medio ambiente



Resistente  
al fuego



Resistente  
al agua



Libre de  
plagas

\* El color del producto exhibido puede variar al producto entregado debido al lote de producción.

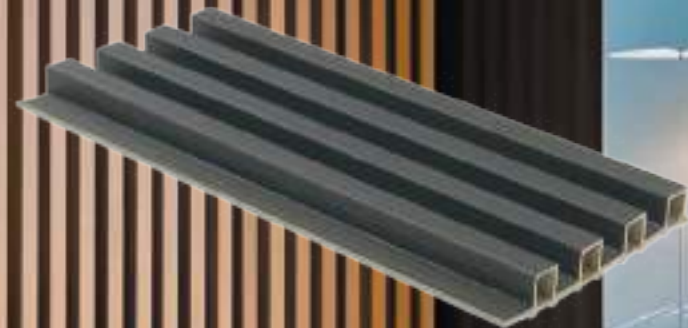


# COLECCIÓN MADERA

ALHELÍ  
WG34



AMANI  
WG42



CANNA  
WG18



GENSIS  
WG40



\*TEXTURA MADERA

ITALY  
WG54



\* El color del producto exhibido puede variar al producto entregado debido al lote de producción.



Amigable con el medio ambiente



Resistente al fuego



Resistente al agua



Libre de plagas



Textura de madera

# ¿QUÉ NECESITO PARA INSTALAR?



Grapas

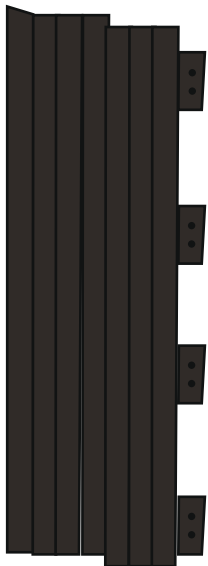


Taladro y/o  
pegamento tiposilicón

## SIGUIENDO ESTOS PASOS

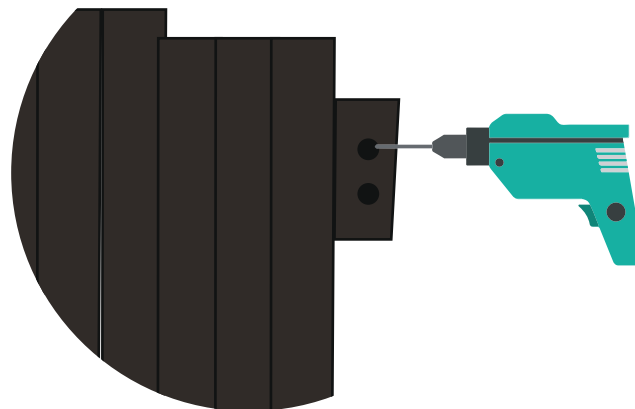
### PASO 1

Embona 4 grapas en cada pieza.



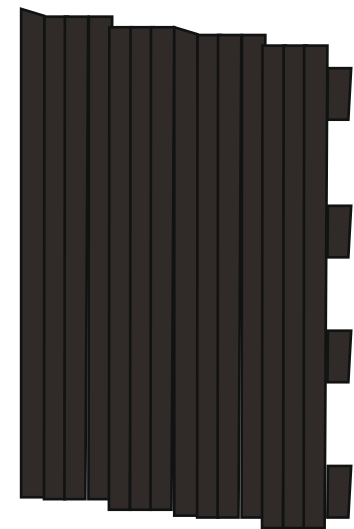
### PASO 2

Coloca la pieza en el muro y pija cada una.



### PASO 3

Embona la siguiente pieza y repite los mismos pasos.





# CONTAMOS CON LOS MATERIALES IDEALES PARA TU RENOVACIÓN



NUVOW  
LOSETA VINÍLICA



NUVOW  
PISO VINÍLICO



NUVOW  
PISO VINÍLICO VCT



NUVOW  
TAPETES



NUVOW  
ALFOMBRAS



NUVOW  
ANTIFATIGAS



NUVOW  
PISO LAMINADO



NUVOW  
PASTOS Y ENREDADERAS



NUVOW  
FOTOMURALES



NUVOW  
MADERAS DE INGENIERÍA



NUVOW  
PANEL