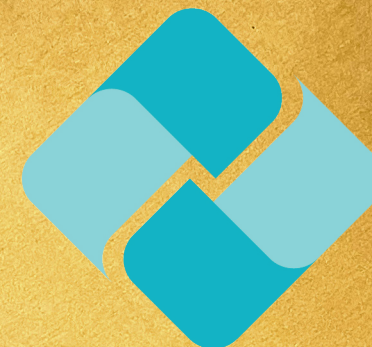


LOSETA LVT  
**ESCOZ**



**NUVOW**  
LOSETA VINÍLICA

# ¿EN DÓNDE INSTALAR?

Áreas corporativas como: salas de junta, oficinas, locales comerciales, áreas de exhibición, áreas comunes, pasillos, etc.



# ESCOZ

Textura: DEEP EMBOSSED
Medida de la pieza: 15*60cm
Piezas por caja: 36
M2 por caja: 3.24
Espesor: 1.5 mm
Capa de uso: .10 mm

## PATRONES DE INSTALACIÓN



CON AMPLIA GAMA DE OPCIONES EN INSTALACIÓN

# IDEALES PARA:



Uso residencial

HABITACIONES



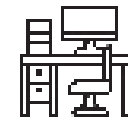
SALAS



COCINAS



ESTANCIAS



COMEDOR





**BAYAN**

\* El color del producto exhibido puede variar al producto entregado debido al lote de producción.



\* El color del producto exhibido puede variar al producto entregado debido al lote de producción.

**SKYLINE**



\* El color del producto exhibido puede variar al producto entregado debido al lote de producción.

ROA



**BAHAI**

\* El color del producto exhibido puede variar al producto entregado debido al lote de producción.



\* El color del producto exhibido puede variar al producto entregado debido al lote de producción.

**AZAFRAN**





LOSETA VINÍLICA, LA PIEZA  
QUE DISEÑAS A TU MANERA.

\* El color del producto exhibido puede variar al producto entregado debido al lote de producción.